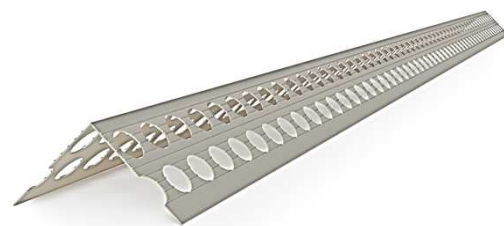


Artikelbezeichnung: Kantenprofil

Artikelnummer: 2006

Länge: 250 cm



Stand: 10/2015

Produktgruppe: Spachtelprofile → Kantenprofile

Anwendung: Kantenprofil mit spitzer Kante für Spachtelarbeiten, zur Herstellung gerader Kanten bzw. als Kantenschutz.

Verarbeitung: Das Profil auf die gewünschte Länge zuschneiden, mit verzinkten Klammern fixieren und anschließend einspachteln.

Eigenschaften: Die auslaufende Schenkeldicke ermöglicht ein einfaches Einspachteln, die Längsrillen verbessern die Haftung der Spachtelmasse.

Material: Hart-PVC, weiß

Abmessungen: Schenkelbreite 24 x 24 mm, Winkel 88°

Putzdicke: 1 mm

Verpackungseinheit: 100 Stück pro Karton

Lagerung: Profile waagrecht und trocken lagern.

Besondere Hinweise: Vor dem Verarbeiten im Winter sollten die Profile mehrere Stunden bei Raumtemperatur (ca. 18 - 20 °C) gelagert werden. Die Profile werden dadurch flexibler und sind leichter zu verarbeiten.